



**Evaluación de Ciencias Naturales**  
**1° Año Básico**  
**Docente de Asignatura: Karen Abarca Carreño**

<b>OA</b>	OA7 Describir, dar ejemplos y practicar hábitos de vida saludable para mantener el cuerpo sano y prevenir enfermedades (actividad física, aseo del cuerpo, lavado de alimentos y alimentación saludable, entre otros).
<b>Objetivo semanal</b>	Evaluar contenidos sobre hábitos de vida saludable, a través de la creación de un afiche.
<b>Fecha</b>	30 de marzo al 3 de abril de 2020

### Evaluación

Crear un afiche con los contenidos trabajados anteriormente sobre “Hábitos de Vida saludable y cuidado de nuestro cuerpo” (página 30, texto de Ciencias Naturales).

Para esto, debes elegir **un tema**:

- Alimentación saludable
- Higiene del cuerpo
- Ejercicio físico



1. Realizar en cartulina, u otro material que tenga en el hogar, que sea del tamaño de una cartulina, ya sea, papel kraft, un cartón, o pegar hojas de block o de oficio, etc.
2. Utilizar colores llamativos, ya sean plumones o marcadores.
3. Crear un título que se relacione con el mensaje más importante que quieran entregar.
4. Agregar recortes del tema elegido o dibujar (mínimo 3).  
*\*El objetivo de un afiche es que tanto letras como imágenes/dibujos, sean **grandes**, para llamar la atención de quien lo ve.*
5. Escribir mensajes cortos, ayudados por un adulto.
6. Se ruega realizar y organizar las ideas con la ayuda de la familia.
7. Enviar fotografías de sus afiches a la profesora jefe, el día lunes 06 de abril de 2020.

¿Qué es un afiche?

El afiche es un texto que entrega una información o un mensaje.

¿Cuál es su función?

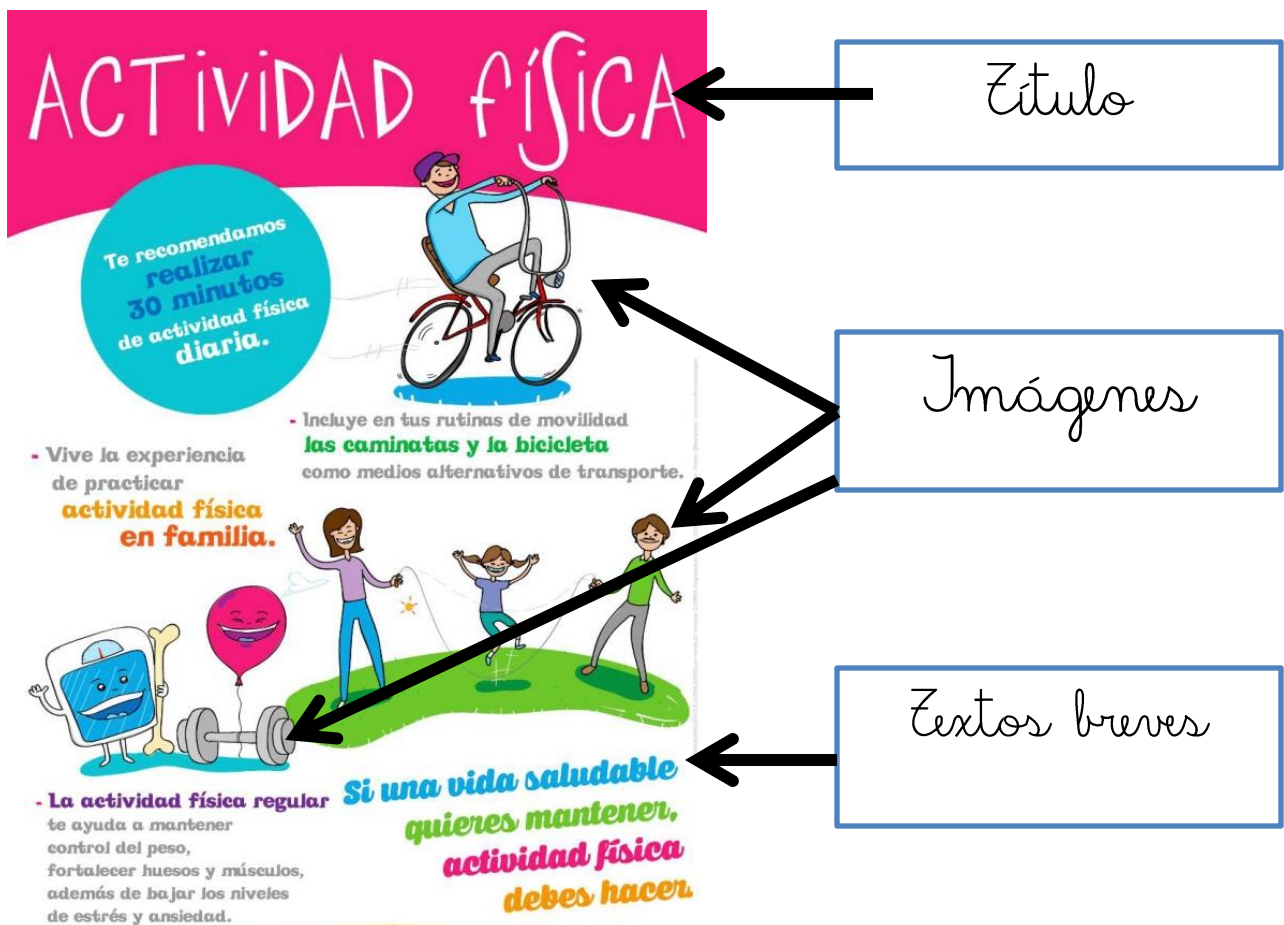
Promueve un servicio o producto, invita a participar en algo o actuar de cierta forma.

El objetivo principal es convencer al lector de algo determinado.

¿Qué partes tiene un afiche?

Tiene título, imágenes y textos breves que buscan captar la atención para que el observador lo lea rápidamente.

Ejemplo:



## Pauta de Evaluación

<b>Indicador</b>	<b>Logrado (3 pts.)</b>	<b>Medianamente Logrado (2 pts.)</b>	<b>No Logrado (1 pt.)</b>
Crea afiche con los materiales solicitados.			
Presenta afiche con uno de los temas entregados.			
Es creativo al presentar los contenidos.			
El afiche contiene: título y mensajes breves, acordes al tema escogido.			
El afiche contiene: imágenes y/o dibujos, acordes al tema escogido.			
Presenta un trabajo limpio y ordenado.			
Es puntual en la entrega.			
<b>Total (21 pts.)</b>			
<b>Nota</b>			