



Actividad Semanal Ciencias Naturales
2° Año Básico
Docente de Asignatura: Karen Abarca Carreño

| | |
|-------------------------|---|
| OA | (OA 14) Describir la relación de los cambios del tiempo atmosférico con las estaciones del año y sus efectos sobre los seres vivos y el ambiente. |
| Objetivo semanal | Describir la relación de los cambios del tiempo atmosférico con las estaciones del año. |
| Fechas | Semana del 16 al 20 de noviembre de 2020 |

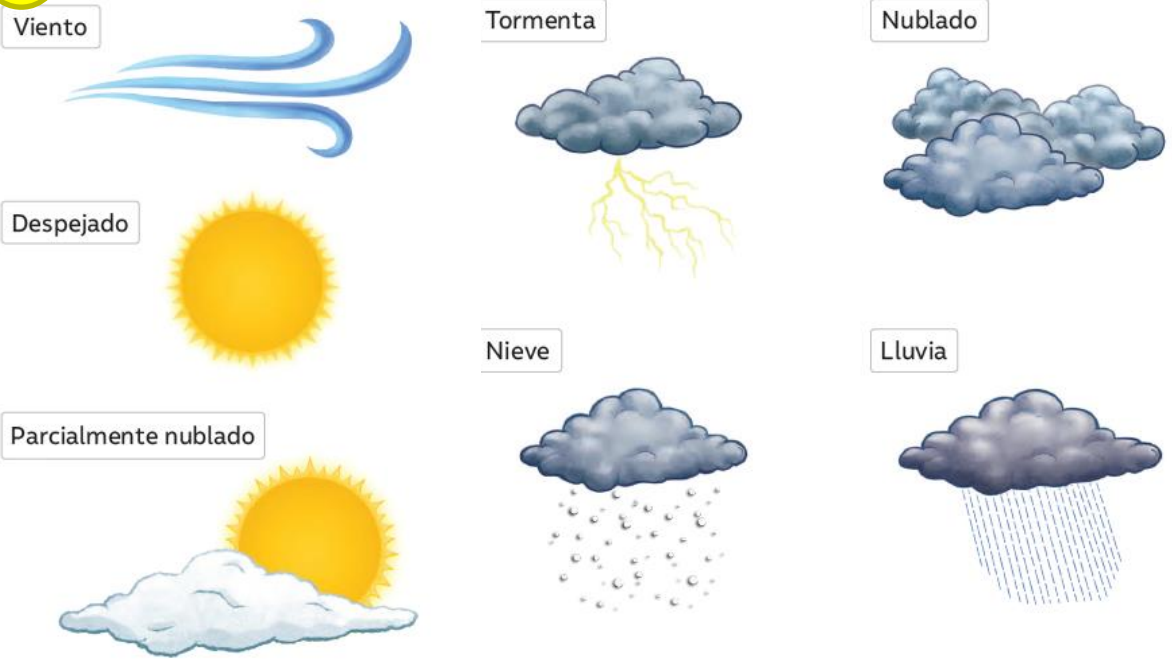


TIEMPO ATMOSFÉRICO

El tiempo atmosférico corresponde a las condiciones que presenta la atmósfera en un lugar y un tiempo determinados.

Para pronosticar el tiempo atmosférico, los meteorólogos estudian las condiciones de la atmósfera y predicen cómo estarán los próximos días, por ejemplo, si estarán calurosos o lluviosos.

Para indicar el tiempo se usan símbolos como los que se muestran a continuación:



¿CÓMO SE PREDICE EL TIEMPO ATMOSFÉRICO?

El siguiente mapa es una representación de la geografía de Chile, que corresponde a un mapa político que muestra las 16 regiones en las que se divide el país y que además muestra el pronóstico del tiempo de un día.



El pronóstico del tiempo es una predicción, por lo que no siempre es completamente certero en lo que informa.

Por ello, dicha información debe ser utilizada como una referencia, no como una verdad absoluta, ya que las condiciones atmosféricas pueden variar de un momento a otro.

Comento

1. ¿En cuál de las ciudades sería aconsejable salir de casa con paraguas?
2. ¿En cuál de las ciudades piensas que las personas podrían sentir más calor durante el día?

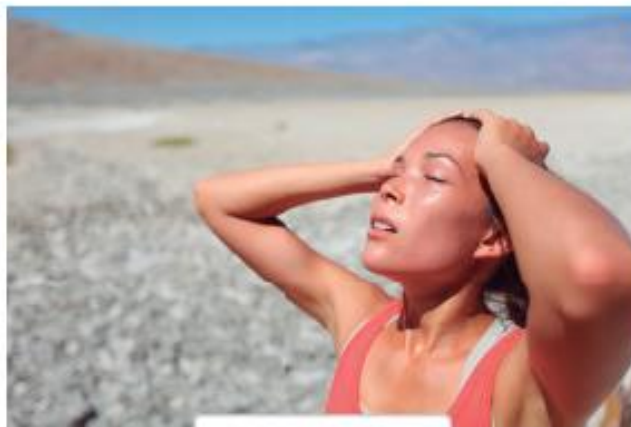
Para pronosticar el tiempo atmosférico, los **meteorólogos** estudian las condiciones de la atmósfera y **predicen** cómo estarán los próximos días. Algunas de estas condiciones son:



Precipitaciones



Viento



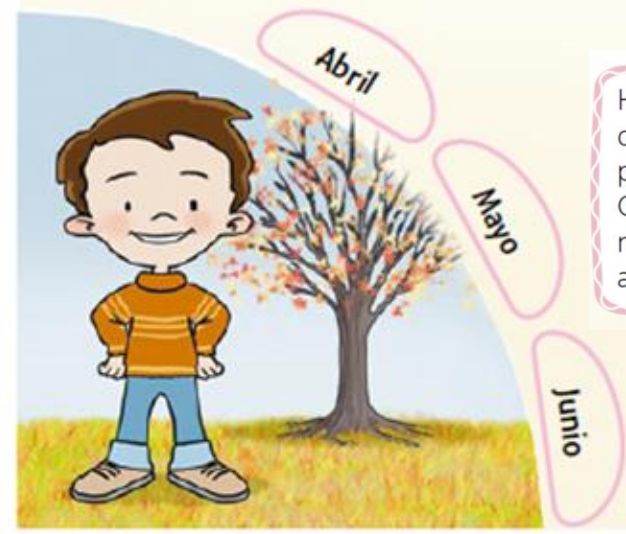
Temperatura

RELACIONO LAS ESTACIONES CON EL TIEMPO ATMOSFÉRICO

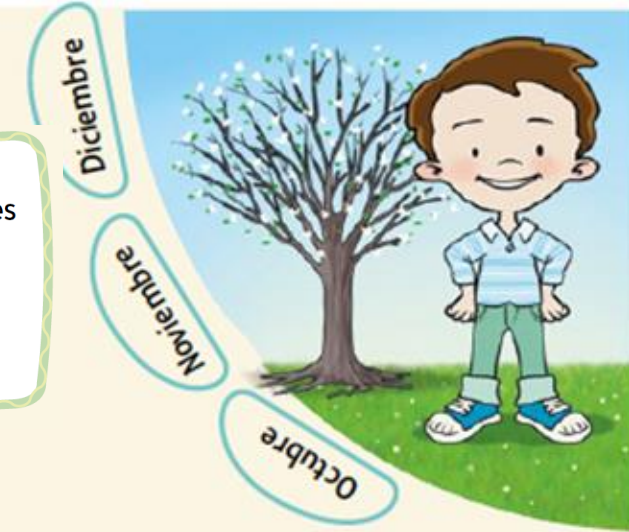
En **verano**, las temperaturas son mucho más altas y casi no hay precipitaciones, lo que permite que las personas vistan ropa más ligera. Hay **más horas de luz**, por eso se dice que los días son más largos. Algunos árboles dan frutos.



Habitualmente, en **otoño** las **temperaturas** disminuyen respecto del verano, por lo que las personas tienden a utilizar ropa más abrigada. Comienza a correr más **viento**. El cielo se observa nuboso y puede llover. Algunos árboles comienzan a perder sus hojas.



En **primavera**, aumenta la **temperatura** ambiental y disminuyen las **precipitaciones** en comparación con el invierno. Por esta razón, las personas comienzan a usar ropa menos abrigada. Algunos árboles comienzan a florecer.



En **invierno**, las **temperaturas** disminuyen aún más y aumentan las **precipitaciones**; esto hace que las personas se vistan con ropa más abrigada. Hay **menos horas de luz**, por eso se dice que los días son más cortos que en las otras estaciones.



Observa lo que ocurre en un mismo lugar a lo largo del año responde las preguntas.



- Nombra las estaciones del año representadas en las imágenes.
- ¿Qué diferencias observas entre el tiempo atmosférico del otoño y de la primavera?

En Chile, el tiempo atmosférico cambia a lo largo del año.

Por ejemplo, en la Zona Central las temperaturas en verano suelen ser más altas que en las otras estaciones, las precipitaciones escasas y el viento es moderado y tibio.

En el invierno, pueden abundar las precipitaciones, líquidas y sólidas, el viento fuerte y las bajas temperaturas

Tiempo atmosférico | Camaleón

<https://www.youtube.com/watch?v=2gyM9iKlIfE>



Para complementar lo aprendido, observa el siguiente video.

Recuerda:

- Escribir fecha y objetivo de esta clase en el cuaderno de Ciencias Naturales.
- Al terminar las actividades, envía fotografías de lo realizado:
 - a mi correo karen.abarca@colegio-manuelrodriguez.cl
 - o a mi WhatsApp **+56964549343**, para conocer tus avances.

ACTIVIDAD

1. Desarrollar páginas 92 y 93, en el Cuaderno de Ciencias Naturales.

Identifica las estaciones del año en un calendario y responde las preguntas.

Actividad 10 ¿Qué ocurre en verano?

► Identificaré las estaciones del año en un calendario.

| | | |
|---|--|---|
| Enero Lu Ma Mi Ju Vi Sa Do 1 2 3 4 5 6 7 8 9 10 11 12 13 14 15 16 17 18 19 20 21 22 23 24 25 26 27 28 29 30 31 | Febrero Lu Ma Mi Ju Vi Sa Do 1 2 3 4 5 6 7 8 9 10 11 12 13 14 15 16 17 18 19 20 21 22 23 24 25 26 27 28 29 | Marzo Lu Ma Mi Ju Vi Sa Do 1 2 3 4 5 6 7 8 9 10 11 12 13 14 15 16 17 18 19 20 21 22 23 24 25 26 27 28 29 30 31 |
| Abril Lu Ma Mi Ju Vi Sa Do 1 2 3 4 5 6 7 8 9 10 11 12 13 14 15 16 17 18 19 20 21 22 23 24 25 26 27 28 29 30 | Mayo Lu Ma Mi Ju Vi Sa Do 1 2 3 4 5 6 7 8 9 10 11 12 13 14 15 16 17 18 19 20 21 22 23 24 25 26 27 28 29 30 31 | Junio Lu Ma Mi Ju Vi Sa Do 1 2 3 4 5 6 7 8 9 10 11 12 13 14 15 16 17 18 19 20 21 22 23 24 25 26 27 28 29 30 |
| Julio Lu Ma Mi Ju Vi Sa Do 1 2 3 4 5 6 7 8 9 10 11 12 13 14 15 16 17 18 19 20 21 22 23 24 25 26 27 28 29 30 31 | Agosto Lu Ma Mi Ju Vi Sa Do 1 2 3 4 5 6 7 8 9 10 11 12 13 14 15 16 17 18 19 20 21 22 23 24 25 26 27 28 29 30 31 | Septiembre Lu Ma Mi Ju Vi Sa Do 1 2 3 4 5 6 7 8 9 10 11 12 13 14 15 16 17 18 19 20 21 22 23 24 25 26 27 28 29 30 |
| Octubre Lu Ma Mi Ju Vi Sa Do 1 2 3 4 5 6 7 8 9 10 11 12 13 14 15 16 17 18 19 20 21 22 23 24 25 26 27 28 29 30 31 | Noviembre Lu Ma Mi Ju Vi Sa Do 1 2 3 4 5 6 7 8 9 10 11 12 13 14 15 16 17 18 19 20 21 22 23 24 25 26 27 28 29 30 | Diciembre Lu Ma Mi Ju Vi Sa Do 1 2 3 4 5 6 7 8 9 10 11 12 13 14 15 16 17 18 19 20 21 22 23 24 25 26 27 28 29 30 31 |

92 Lección 10

5

1. Encierra con **azul** los meses en que la temperatura es más baja. ¿A qué estación corresponde?
2. Encierra con **rojo** los meses en que los frutos de algunos árboles maduran. ¿A qué estación corresponde?
3. Encierra con **naranja** los meses en que algunos árboles comienzan a perder sus hojas. ¿A qué estación corresponde?
4. Encierra con **verde** los meses en que algunos árboles florecen. ¿A qué estación corresponde?
5. En el lugar donde vives, ¿hay alguna estación en la que llueve más? ¿Cuál?

93

Responde de manera oral:

1. ¿Qué aprendiste hoy?
2. ¿Cómo lo aprendiste?
3. ¿Para qué te sirve lo aprendido en tu vida cotidiana?

ACTIVIDAD DE EXPLORACIÓN

1. En compañía de la familia, observa el pronóstico del tiempo de nuestra ciudad para el día de mañana, a través de la televisión o revisa el de hoy, a través de la página <http://www.meteochile.cl/PortalDMC-web/index.xhtml>.
2. Luego completa la siguiente tabla en tu cuaderno, escribiendo y dibujando.
3. Finalmente, responde las preguntas:

| | | | |
|--|----------------------|-----------------------------|--|
| Ciudad: <input type="text"/> | | Fecha: <input type="text"/> | |
| Símbolos del pronóstico del tiempo atmosférico | | | |
| Mañana | Tarde | Noche | |
| | | | |
| Temperatura mínima: _____ | | | |
| Temperatura máxima: _____ | | | |

a. ¿Necesitan usar paraguas el día de hoy? ¿Por qué?

b. ¿Cómo se encuentra el tiempo atmosférico en este momento del día? Dibuja su símbolo y escribe el nombre.

| | |
|----------------------|----------------------|
| | |
|----------------------|----------------------|



Colegio Manuel Rodríguez

Ciencias 2°

Docente Karen Abarca
Asistente Edith Reyes



Karen.abarca@colegio-manuelrodriguez.cl



+56964549343

Objetivos


Aprendizaje

Describir la relación de los cambios del tiempo atmosférico con las estaciones del año y sus efectos sobre los seres vivos y el ambiente.

Semanal

Describir la relación de los cambios del tiempo atmosférico con las estaciones del año.



The background is a light green and white speckled pattern. It is decorated with various elements: green leaves and branches on the left and right sides; a blue butterfly on the left; an orange butterfly at the top right; a purple butterfly on the right; and a blue bird with black spots on its wings perched on a branch at the bottom left. A central speech bubble contains the text.

**Hoy hablaremos
del tiempo
Atmosférico.**



TIEMPO ATMOSFÉRICO

El tiempo atmosférico corresponde a las condiciones que presenta la atmósfera en un lugar y un tiempo determinados.

Para pronosticar el tiempo atmosférico, los meteorólogos estudian las condiciones de la atmósfera y predicen cómo estarán los próximos días, por ejemplo, si estarán calurosos o lluviosos.

Para indicar el tiempo se usan símbolos como los que se muestran a continuación:



¿Cómo se predice el tiempo atmosférico?

El siguiente mapa es una representación de la geografía de Chile, que corresponde a un mapa político que muestra las 16 regiones en las que se divide el país y que además muestra el pronóstico del tiempo de un día.



El **pronóstico del tiempo** es una **predicción**, por lo que no siempre es completamente certero en lo que informa.

Por ello, dicha información debe ser utilizada como una referencia, no como una verdad absoluta, ya que las condiciones atmosféricas pueden variar de un momento a otro.



Comento

1. ¿En cuál de las ciudades sería aconsejable salir de casa con paraguas?
2. ¿En cuál de las ciudades piensas que las personas podrían sentir más calor durante el día?

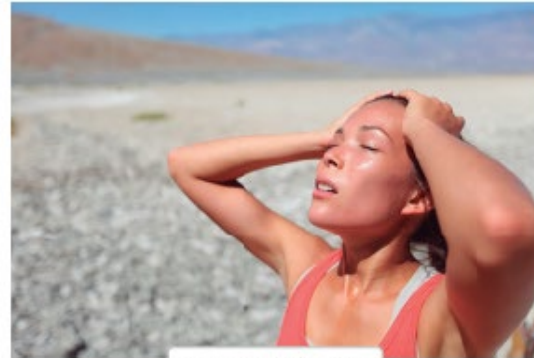
Para pronosticar el tiempo atmosférico, los **meteorólogos** estudian las condiciones de la atmósfera y **predicen** cómo estarán los próximos días. Algunas de estas condiciones son:



Precipitaciones



Viento



Temperatura

Relaciono las estaciones con el tiempo atmosférico

En **verano**, las temperaturas son mucho más altas y casi no hay precipitaciones, lo que permite que las personas vistan ropa más ligera. Hay **más horas de luz**, por eso se dice que los días son más largos. Algunos árboles dan frutos.



Habitualmente, en **otoño** las temperaturas disminuyen respecto del verano, por lo que las personas tienden a utilizar ropa más abrigada. Comienza a correr más **viento**. El cielo se observa nuboso y puede llover. Algunos árboles comienzan a perder sus hojas.



En **primavera**, aumenta la temperatura ambiental y disminuyen las precipitaciones en comparación con el invierno. Por esta razón, las personas comienzan a usar ropa menos abrigada. Algunos árboles comienzan a florecer.



En **invierno**, las temperaturas disminuyen aún más y aumentan las precipitaciones; esto hace que las personas se vistan con ropa más abrigada. Hay **menos horas de luz**, por eso se dice que los días son más cortos que en las otras estaciones.

Observa lo que ocurre en un mismo lugar a lo largo del año responde las preguntas.

a. Nombra las estaciones del año representadas en las imágenes.



b. ¿Qué diferencias observas entre el tiempo atmosférico del otoño y de la primavera?



En Chile, el tiempo atmosférico cambia a lo largo del año.

Por ejemplo, en la Zona Central las temperaturas en verano suelen ser más altas que en las otras estaciones, las precipitaciones escasas y el viento es moderado y tibio.

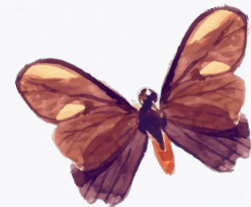
En el invierno, pueden abundar las precipitaciones, líquidas y sólidas, el viento fuerte y las bajas temperaturas.

Tiempo atmosférico | Camaleón

<https://www.youtube.com/watch?v=2qyM9iKlIfE>

Para complementar lo aprendido, observa el siguiente video.





Recuerda:

- Escribir fecha y objetivo de esta clase en el cuaderno de Ciencias Naturales.
- Al terminar las actividades, envía fotografías de lo realizado:
 - a mi correo karen.abarca@colegio-manuelrodriguez.cl
 - o a mi WhatsApp +56964549343, para conocer tus avances.

ACTIVIDAD

1. Desarrollar páginas 92 y 93, en el Cuaderno de Ciencias Naturales.

Identifica las estaciones del año en un calendario y responde las preguntas.

Actividad 10 ¿Qué ocurre en verano?

► Identificaré las estaciones del año en un calendario.

| Enero | Febrero | Marzo |
|---|--|--|
| Lu Ma Mi Ju Vi Sa Do 1 2 3 4 5 6 7 8 9 10 11 12 13 14 15 16 17 18 19 20 21 22 23 24 25 26 27 28 29 30 31 | Lu Ma Mi Ju Vi Sa Do 1 2 3 4 5 6 7 8 9 10 11 12 13 14 15 16 17 18 19 20 21 22 23 24 25 26 27 28 29 | Lu Ma Mi Ju Vi Sa Do 1 2 3 4 5 6 7 8 9 10 11 12 13 14 15 16 17 18 19 20 21 22 23 24 25 26 27 28 29 30 31 |
| Abril | Mayo | Junio |
| Lu Ma Mi Ju Vi Sa Do 1 2 3 4 5 6 7 8 9 10 11 12 13 14 15 16 17 18 19 20 21 22 23 24 25 26 27 28 29 30 | Lu Ma Mi Ju Vi Sa Do 1 2 3 4 5 6 7 8 9 10 11 12 13 14 15 16 17 18 19 20 21 22 23 24 25 26 27 28 29 30 31 | Lu Ma Mi Ju Vi Sa Do 1 2 3 4 5 6 7 8 9 10 11 12 13 14 15 16 17 18 19 20 21 22 23 24 25 26 27 28 29 30 |
| Julio | Agosto | Septiembre |
| Lu Ma Mi Ju Vi Sa Do 1 2 3 4 5 6 7 8 9 10 11 12 13 14 15 16 17 18 19 20 21 22 23 24 25 26 27 28 29 30 31 | Lu Ma Mi Ju Vi Sa Do 1 2 3 4 5 6 7 8 9 10 11 12 13 14 15 16 17 18 19 20 21 22 23 24 25 26 27 28 29 30 31 | Lu Ma Mi Ju Vi Sa Do 1 2 3 4 5 6 7 8 9 10 11 12 13 14 15 16 17 18 19 20 21 22 23 24 25 26 27 28 29 30 |
| Octubre | Noviembre | Diciembre |
| Lu Ma Mi Ju Vi Sa Do 1 2 3 4 5 6 7 8 9 10 11 12 13 14 15 16 17 18 19 20 21 22 23 24 25 26 27 28 29 30 31 | Lu Ma Mi Ju Vi Sa Do 1 2 3 4 5 6 7 8 9 10 11 12 13 14 15 16 17 18 19 20 21 22 23 24 25 26 27 28 29 30 | Lu Ma Mi Ju Vi Sa Do 1 2 3 4 5 6 7 8 9 10 11 12 13 14 15 16 17 18 19 20 21 22 23 24 25 26 27 28 29 30 31 |

92 Lección 10

5

1. Encierra con **azul** los meses en que la temperatura es más baja.
¿A qué estación corresponde?

2. Encierra con **rojo** los meses en que los frutos de algunos árboles maduran.
¿A qué estación corresponde?

3. Encierra con **naranja** los meses en que algunos árboles comienzan a perder sus hojas.
¿A qué estación corresponde?

4. Encierra con **verde** los meses en que algunos árboles florecen.
¿A qué estación corresponde?

5. En el lugar donde vives, ¿hay alguna estación en la que llueve más? ¿Cuál?

93

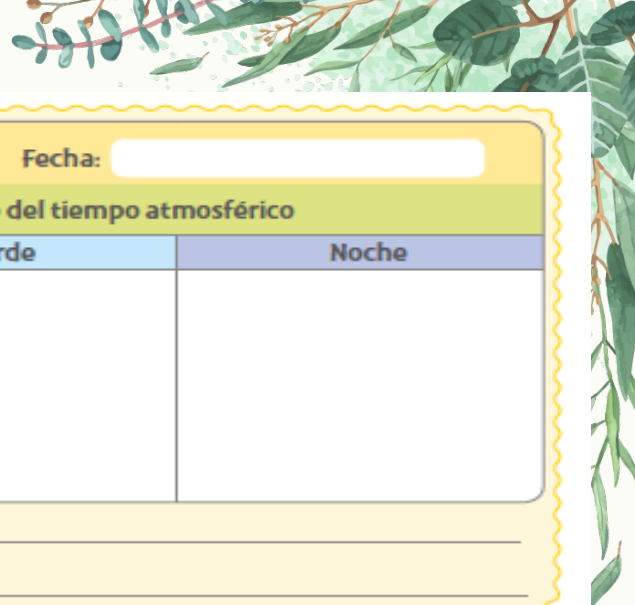




Responde de manera oral:

1. ¿Qué aprendiste hoy?
2. ¿Cómo lo aprendiste?
3. ¿Para qué te sirve lo aprendido en tu vida cotidiana?





Actividad de exploración

1. En compañía de la familia, observa el pronóstico del tiempo de nuestra ciudad para el día de mañana, a través de la televisión o revisa el de hoy, a través de la página <http://www.meteochile.cl/PortalDMC-web/index.xhtml>.

2. Luego completa la siguiente tabla en tu cuaderno, escribiendo y dibujando.

3. Finalmente, responde las preguntas:

| | | | |
|--|----------------------|-----------------------------|--|
| Ciudad: <input type="text"/> | | Fecha: <input type="text"/> | |
| Símbolos del pronóstico del tiempo atmosférico | | | |
| Mañana | Tarde | Noche | |
| | | | |
| Temperatura mínima: _____ | | | |
| Temperatura máxima: _____ | | | |

a. ¿Necesitan usar paraguas el día de hoy? ¿Por qué?

b. ¿Cómo se encuentra el tiempo atmosférico en este momento del día? Dibuja su símbolo y escribe el nombre.

