



**Actividad Semanal Música**  
**3° Año Básico**  
**Docente de Asignatura: Jacqueline Madrid Orellana**

<b>OA</b>	(OA 5) Improvisar y crear ideas musicales con diversos medios sonoros con un propósito dado, utilizando las cualidades del sonido y elementos del lenguaje musical.
<b>Objetivo semanal</b>	Improvisar refranes a partir de patrones rítmicos.
<b>Fechas</b>	Semana 15 al 19 de junio del 2020

**Unidad N 2:** La música en la vida diaria

Asignatura: Música

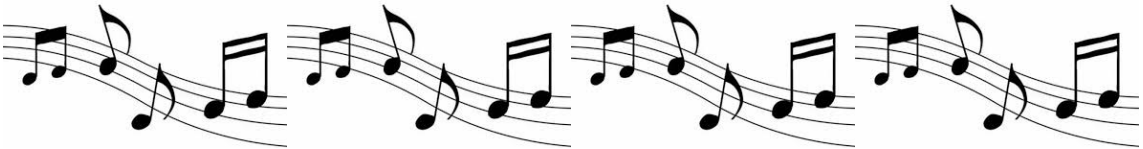
Curso: 3° Básico

Mes: Mayo

Apuntes: 9

**Recuerda que:**

La música es la  
combinación  
ordenada de ritmo, melodía  
y armonía que resulta  
agradable a los oídos.



En la clase de hoy vamos a trabajar Improvisar refranes a partir de patrones rítmicos.

### Material de apoyo

Antes de comenzar recordaremos que:

Improvisar es hacer una cosa sin tenerla prevista o preparada.

"uno de sus compañeros se rompió una pierna y tuvieron que improvisar una camilla para transportarlo"

La improvisación es la acción y efecto de improvisar, o sea hacer algo de pronto, sin haberse preparado previamente o sin que el entorno lo espere. Por extensión, se conoce como improvisación a la obra o ejecución musical improvisada.

LOS PATRONES RÍTMICOS: Son comportamientos rítmicos regularizados que incluyen una forma concreta de disponer las notas en la partitura. Cada autor en cada obra elige un modo concreto de expresar sus ideas musicales. Muchas de estas concreciones pueden estandarizarse y ser tipificadas mediante el análisis.

El diagrama muestra tres ejemplos de equivalencias rítmicas:

- Primera línea:  $\text{Banca con puntillo} = \text{banca} + \text{negra} = \text{tres negras}$ . Se ilustra con una nota blanca con punto, una nota blanca y una nota negra.
- Segunda línea:  $\text{Negra con puntillo} = \text{Negra} + \text{corchea} = \text{tres corcheas}$ . Se ilustra con una nota negra con punto, una nota negra y una corchea.
- Tercera línea:  $\text{Corchea con puntillo} = \text{Corchea} + \text{semicorchea} = \text{Tres semicorcheas}$ . Se ilustra con una corchea con punto, una corchea y una semicorchea.

## Los invito a conocer los refranes

**Refranes:** Frase de origen popular repetida tradicionalmente de forma invariable, en la cual se expresa un pensamiento moral, un consejo o una enseñanza; particularmente la que está estructurada en verso y rima en asonancia o consonancia.



A las diez, en la cama  
estés.

En boca cerrada no  
entran moscas.

Más vale prevenir que  
curar.

El que se pica, ajos  
come.

Zapatero a tus zapatos.

Al mal tiempo buena  
cara.

De tal palo tal astilla.

A quien madruga, Dios le  
ayuda.

Perro ladrador, poco  
mordedor.

El que tiene boca se  
equivoca.

No es oro todo lo que  
reluce.

En abril, aguas mil.

Ojos que no ven, corazón que no siente.

Las apariencias engañan.

No es oro todo lo que brilla.

Si alguien no quiere entender algo no lo hará, aunque se le explique.

Más vale prevenir que lamentar.

Cuando desconoces algo, no sufres por ello.

No hay peor sordo que el que no quiere oír.

Es mejor prevenir un problema antes de que se produzca.

A TRABAJAR



## Actividad

Trabajo a realizar: Improvisar refranes a partir de patrones rítmicos.

### **Instrucciones:**


- 1- Buscar los siguientes materiales: Cuaderno de música, lápiz grafito.
- 2- Escribe en el cuaderno **tres** refranes.
- 3- Luego los lees en voz alta realizando cambio de vocales.
- 4- Inventas patrones rítmicos.
- 5- Luego dibujas lo que mencionan cada uno de los refranes elegidos.
- 6- Una vez realizado el trabajo, grabas y envías al correo institucional de la docente.

2- Dibujas en el cuaderno cada uno de los refranes.

<b>Refrán n° 1</b>	<b>Refrán n° 2</b>	<b>Refrán n° 3</b>



Pausa activa: Adivina buen adivinador

  
**Es una prenda de  
vestir y nos la  
ponemos en los pies  
cuando llueve.**





**(No olvides escribir fecha y objetivo de la clase en el cuaderno y enviar las fotos de las actividades realizadas a tu profesor (a))**

Enviar la actividad al correo de la profesora [Jaqueline.madrid@colegio-manuelrodriguez.cl](mailto:Jaqueline.madrid@colegio-manuelrodriguez.cl)

En caso de duda o consulta llamar al celular +56935624619

### **Retroalimentación:**

#### **FICHA METACOGNITIVA**

- 1- ¿Qué has aprendido en la clase de hoy?
- 2- ¿Cómo lo has hecho o aprendido?
- 3- ¿Qué dificultades has tenido?
- 4- ¿Para qué te ha servido?
- 5- ¿En qué otras ocasiones podrías utilizar lo que has aprendido/ esta forma de aprender?

