



Guía de Aprendizaje Religión y orientación
 7° Año Básico
Docente de Asignatura: Nayade Neira Allende A. social: Marcela Pérez

OA 2	Analizar, considerando sus experiencias e inquietudes, la importancia que tiene para el desarrollo personal la integración de las distintas dimensiones de la sexualidad, el cuidado del cuerpo y la intimidad, discriminando formas de relacionarse en un marco de respeto y el uso de fuentes de información apropiadas para su desarrollo personal.
Objetivo de la semana	Reconocer aprendizajes adquiridos durante la unidad
Semana 29	Desde el 02 al 06 de noviembre

EVALUACIÓN

REPASEMOS ALGUNOS CONCEPTOS TRABAJADOS EN NUESTRAS CLASES:



CARACTERÍSTICAS PERSONALES

Las características personales nos muestran tal como somos, nos hace enfrentar al mundo y hace que el resto nos conozca y sepa cómo tratarnos.

Es importante desarrollar las características positivas para lograr el éxito y llegar a ser mejor persona. Así como también identificar las características negativas para aprender a controlarlas y superar los obstáculos que puedan ocasionarnos.

EJEMPLOS: Buen genio, atinado, ordenado, eficiente, atento, generoso, trabajador, paciente, etc.



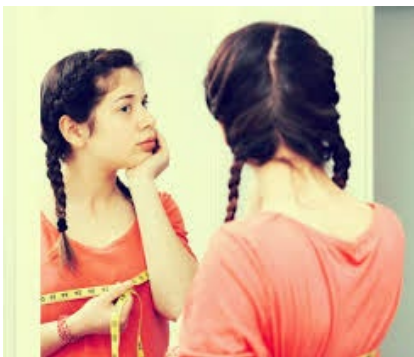
CAMBIOS EN LA PUBERTAD Y ADOLESCENCIA



La pubertad son los cambios corporales que se producen principalmente debidos a las hormonas sexuales (testosterona, progesterona y estrógeno), también influyen los aspectos genéticos individuales y la alimentación.

Durante la adolescencia se producen muchos cambios en muy poco tiempo, es un proceso psicológico unido al crecimiento social y emocional que surge en cada persona.

EJEMPLOS: vello facial (bigote y barba), posible acné (debido a las hormonas), voz más grave, los hombros se ensanchan, piel más grasa, aumenta el peso y la altura, aumenta el sudor, rostro más lleno.



SEXUALIDAD HUMANA

Además de los aspectos biológicos y psicológicos, los factores socioculturales tienen un papel muy importante en esta transformación; su influencia puede ser positiva y propiciar el desarrollo íntegro, pleno, de la persona, ser un vehículo de crecimiento y expresión personal, o por el contrario, restringirlo y coartarlo.

A diferencia de lo que muchos piensan, la sexualidad humana no sólo abarca las relaciones sexuales, los contactos eróticos y la reproducción. Está vinculada con casi todas las áreas de la vida y, por lo mismo, su aceptación y sana vivencia influyen positivamente en la vida general de la persona.



Amistad verdadera



La amistad es la máxima representación de amor, puesto que la familia se hereda y las relaciones de pareja exigen exclusividad y mientras en todas las otras representaciones de amor, la amistad es incluida en ellas, en la amistad no es necesario ninguna otra forma de amor.

EJEMPLOS: los valores asociados a la amistad son amor, confianza, lealtad, sinceridad, compromiso.



Estereotipo

El estereotipo es un **concepto, idea o modelo de imagen que se le atribuye a las personas o grupos sociales**, muchas veces de manera preconcebida y sin fundamentos teóricos.

Los estereotipos, por lo general, son aplicados de manera inconsciente, ya que son conceptos relacionados con la historia, la geografía, las culturas y las creencias de nuestras sociedades.

Por ello, estas apreciaciones pueden ser tanto asertivas como erróneas y, muchas veces, de contenido despectivo y preconcebido, por lo que muchas veces se pueden herir los sentimientos de las personas.

EJEMPLOS: estereotipo de belleza, estereotipo de género, estereotipos étnicos, etc.



Compromiso en la pareja

El compromiso es la capacidad que tiene una persona para tomar consciencia de la importancia que existe en cumplir con algo acordado anteriormente. Cuando alguien se compromete, significa que está tomando **un cierto grado de responsabilidad** sobre algo en específico.



ACTIVIDAD

1. Nombra 5 características personales propias. (ejemplo: simpática, alegre, enojona)
2. Nombra 5 cambios que has sufrido en tu cuerpo producto de la pubertad. (ejemplo: vello púbico, cambio de voz, etc.)
3. Elabora una definición de sexualidad a partir del texto de la guía. (ejemplo: a partir del texto, podemos decir que la sexualidad es...)
4. Da 5 ejemplos de situaciones donde exista amistad verdadera (ver los valores relacionados). (ejemplos: cuando apoyo a un amigo que está triste, cuando le digo a una amiga que creo que no está actuando bien, etc.)
5. Dibuja el estereotipo que atribuyes a algún grupo social. (ejemplo: dibujar el estereotipo del metalero (se visten de negro, tienen el pelo largo, etc.) o dibujar el estereotipo del gitano (usan faldas largas y coloridas, etc.)
6. ¿Cuál es la importancia del compromiso en este contexto de pandemia?

