



HISTORIA, GEOGRAFÍA Y CIENCIAS SOCIALES

OCTAVO BÁSICO

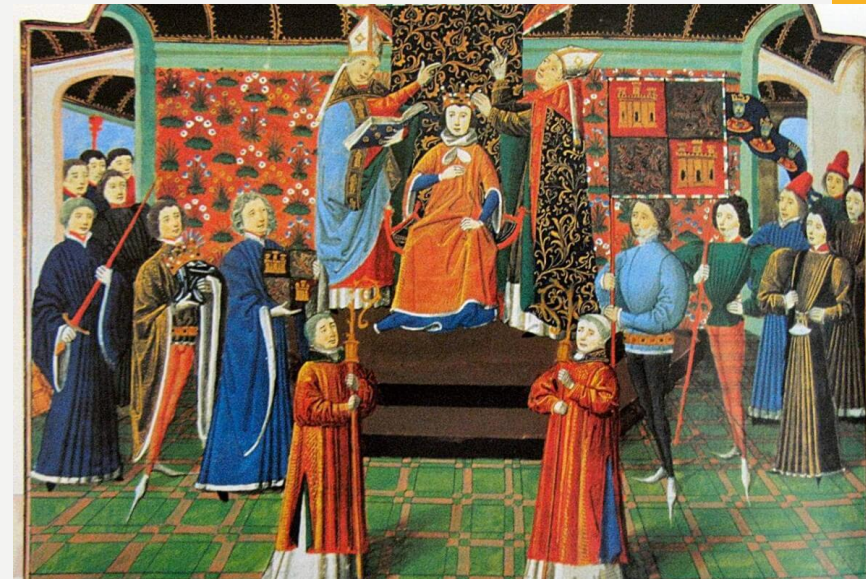
**PROFESORA: MILLARAY MENA SÁEZ
ASISTENTE: JAEL RAMOS GONZÁLEZ
TERCERA CLASE**

Objetivo: Explicar factores que permitieron las monarquías nacionales en la Edad Moderna, por medio de mapa conceptual.

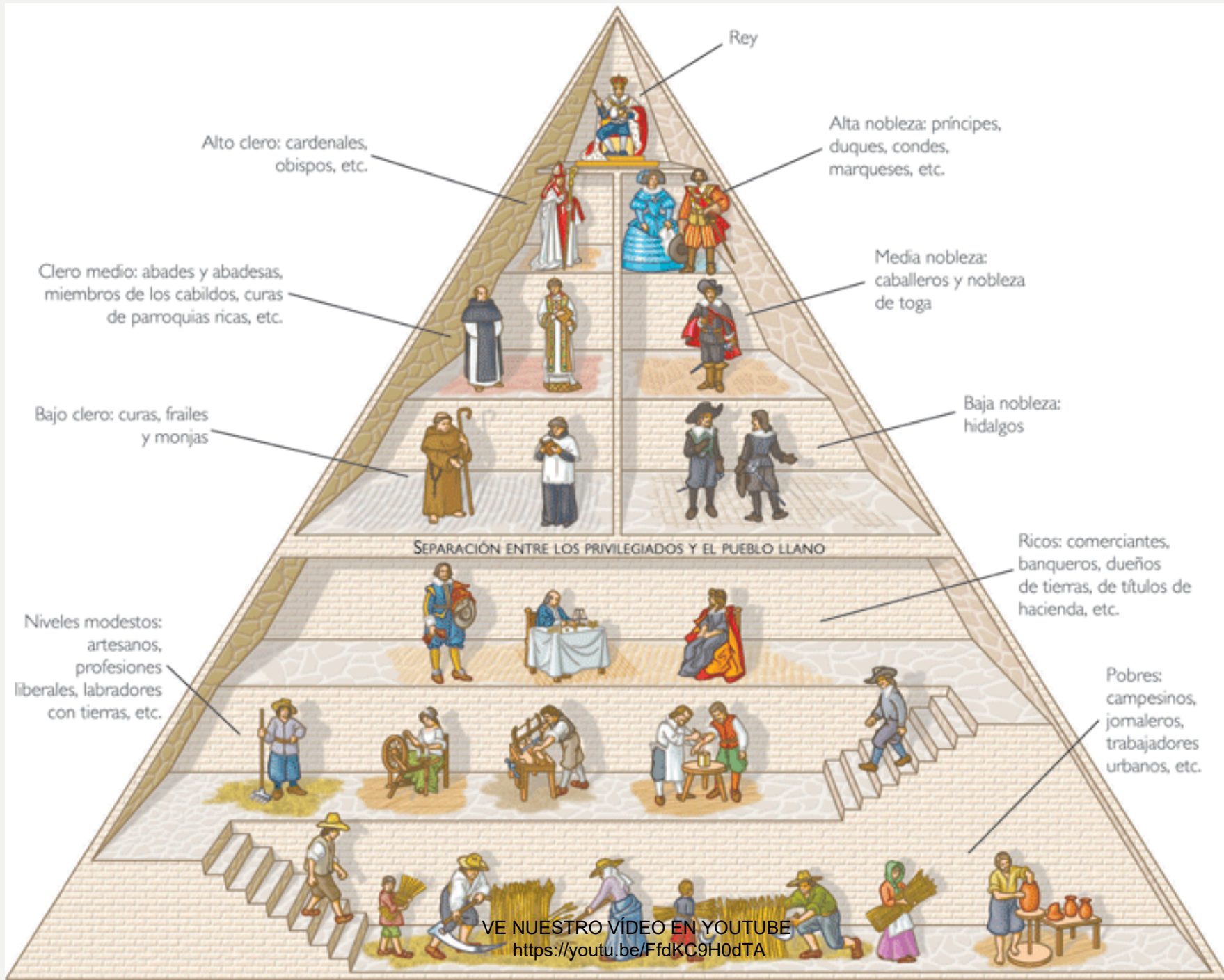
OA: Caracterizar el Estado moderno considerando sus principales rasgos, como la concentración del poder en la figura del rey.

FEUDALISMO

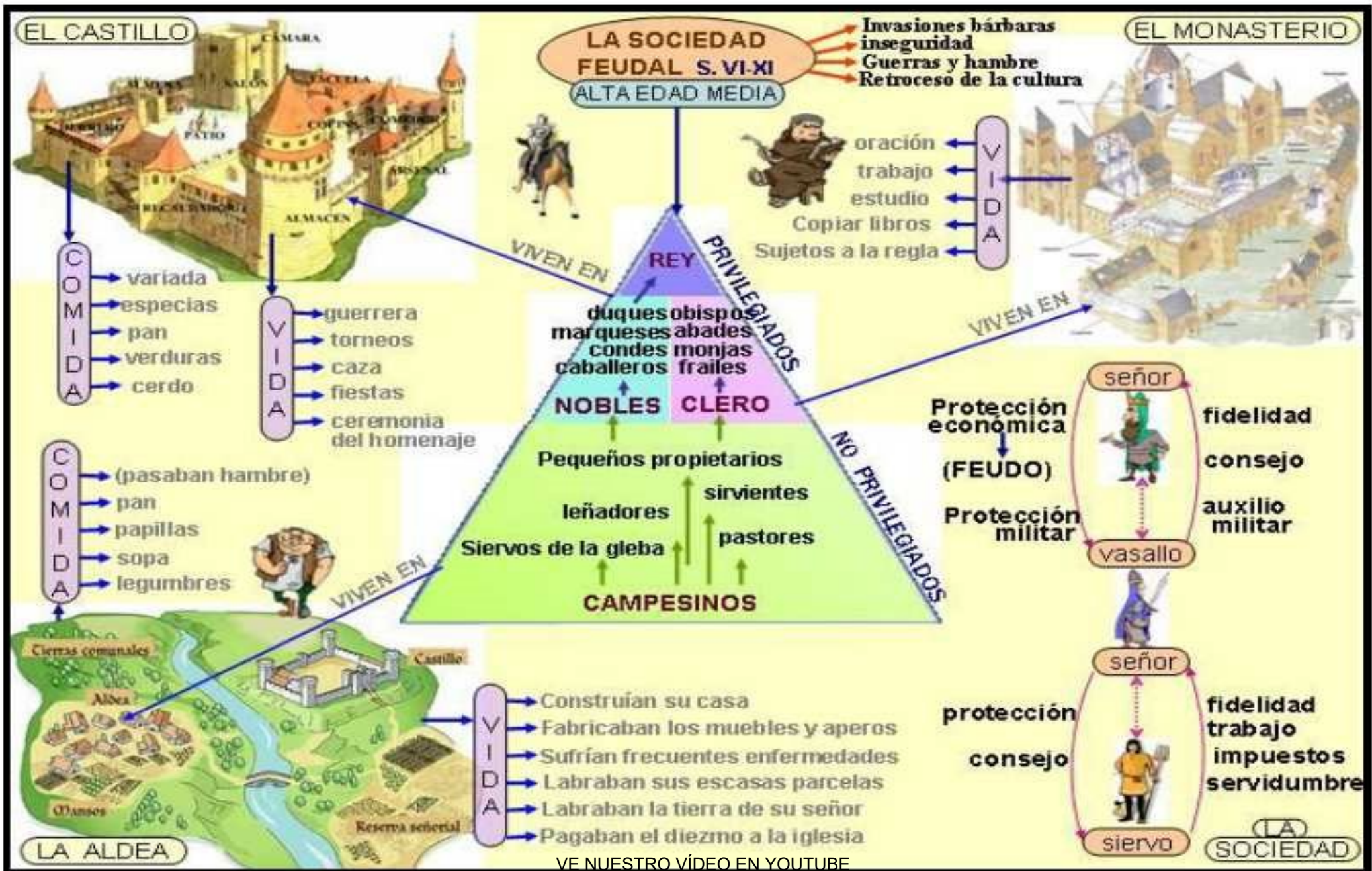
- El **feudalismo** fue una forma de organización social y política basada en las relaciones de vasallaje entre los vasallos y los señores **feudales**. El **feudalismo** tiene sus orígenes en la decadencia del Imperio Romano, y predominó en Europa durante la Edad Media



VE NUESTRO VÍDEO EN YOUTUBE
<https://youtu.be/FfdKC9H0dTA>



VE NUESTRO VÍDEO EN YOUTUBE
<https://youtu.be/FfdKC9H0dTA>



VE NUESTRO VÍDEO EN YOUTUBE

<https://youtu.be/FfdKC9H0dTA>

TE INVITO A VER ESTE VIDEO SOBRE EL NACIMIENTO DEL ESTADO MODERNO

- <https://www.youtube.com/watch?v=hYaigwcVbIk>

La vida es como una cámara
enfócate sólo en lo importante,
captura los buenos momentos,
saca de lo negativo algo positivo,
y si no sale como esperabas,

INTENTA

una nueva toma

VE NUESTRO VÍDEO EN YOUTUBE
<https://www.youtube.com/watch?v=H1K0C9H01TA>



NO IMPRIMIR

HISTORIA 8° AÑO BÁSICO

PROFESORA MILLARAY MENA SÁEZ

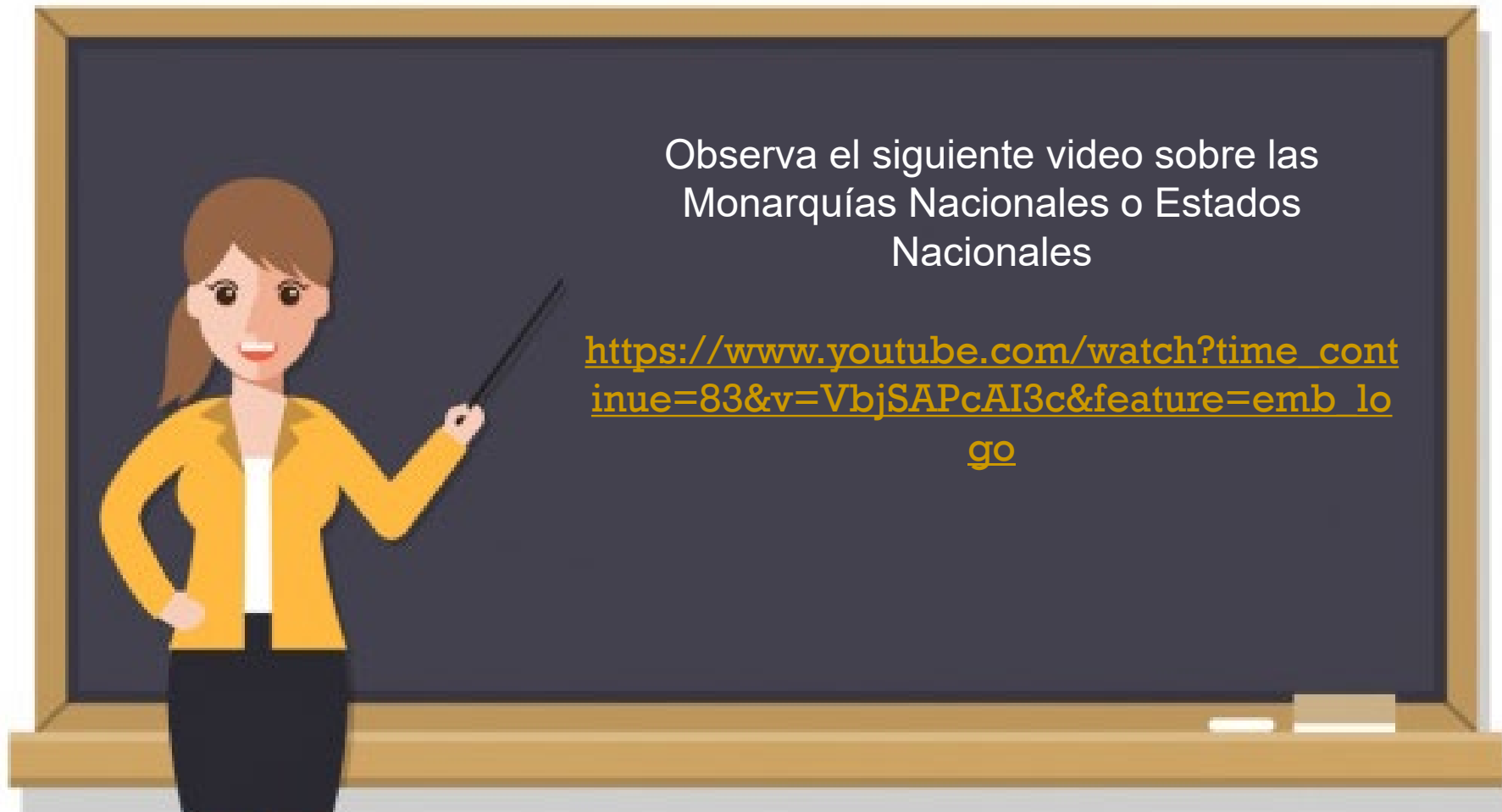
Semana 4: lunes 6 al viernes 9 de abril

Unidad 1

OA 3

Caracterizar el Estado moderno considerando sus principales rasgos, como la concentración del poder en la figura del rey.





VE NUESTRO VÍDEO EN YOUTUBE
<https://youtu.be/FfdKC9H0dTA>





OBJETIVO DE LA CLASE:

ESCRIBE EN TU CUADERNO

Explicar factores que permitieron las monarquías nacionales en la Edad Moderna, por medio de mapa conceptual.

¿Cuál es la habilidad de la clase?



Explicar

¿Qué vamos a explicar?



Factores que ayudaron a las monarquías nacionales

¿Cómo lo vamos a lograr?



Mapa conceptual

Ruta de Aprendizaje

Factores de monarquías nacionales

Mapa conceptual



MONARQUÍAS NACIONALES ESTADO MODERNA MONARQUÍA ABSOLUTA

Factores que promovieron estos nuevos estados en Europa



Actividad

Elabora un mapa conceptual, es decir, de una **representación gráfica**, sobre el surgimiento del **Estado nacional** en el siglo XV, que permite visualizar las relaciones entre los distintos procesos que tuvieron lugar en esa época, resumir su contenido distinguiendo las ideas principales de las secundarias y reconocer causas y efectos.

Lee el Texto

El nacimiento del Estado Moderno

El siglo XV vio nacer el Estado Moderno caracterizado por la concentración del poder en las manos del rey. Esto es lo que algunos historiadores denominan Monarquía Autoritaria. Frente a la desintegración política y económica de la época feudal, vemos aparecer en Europa occidental un nuevo tipo de organización política, cuyos aspectos principales son, además de la concentración del poder, la unificación de territorios geográfica e históricamente afines.

Bajo el poder de un rey, surgieron estas modernas monarquías, que fueron la consecuencia lógica de las circunstancias económicas, políticas y sociales del siglo XV: el orden feudal siguió existiendo en Europa, pero sin duda es posible observar que el primitivo capitalismo exigía una forma nueva de administración de las naciones, un poder fuerte y centralizado, capaz de dirigir el conjunto de la naciente organización industrial y comercial del país y así poder enfrentar la competencia de otras naciones, no sólo europeas, sino también orientales.

De este modo, el Estado nacional gana la partida al sistema feudal mediante la unificación de distintos territorios bajo un mismo monarca que procura dar uniformidad al conjunto, creando nuevas instituciones de gobierno, leyes e incluso ideales comunes, pero, al mismo tiempo, conservando sus instituciones tradicionales.

Se pueden resumir en tres los puntos de apoyo de las monarquías autoritarias que se levantan el siglo XV y que permitieron su supremacía sobre los señores feudales:

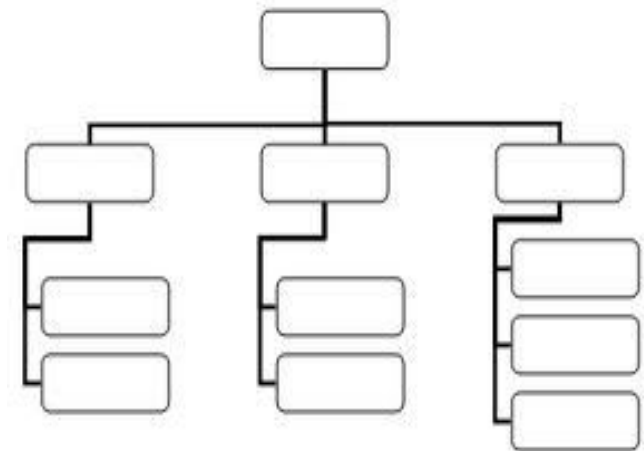
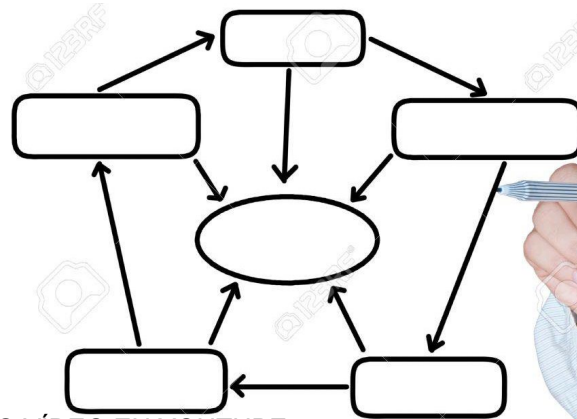
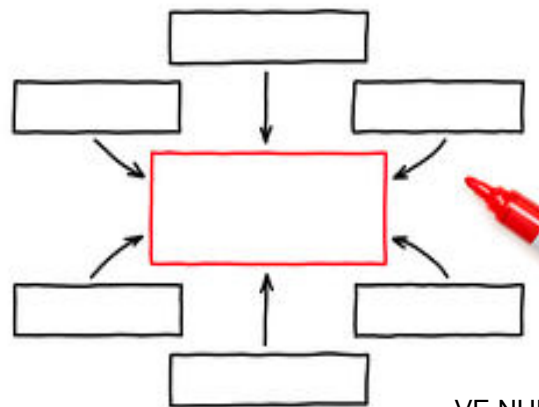
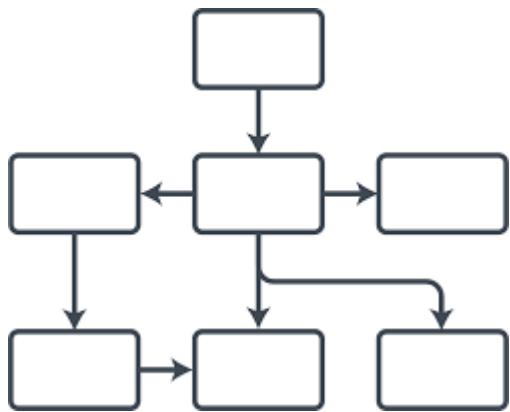
1. El ejército permanente (se domina así la nobleza y es posible enfrentar a otros estados)
2. La burocracia (el rey toma el control sobre la administración económica y judicial)
3. La diplomacia (reconocimiento internacional y relaciones internacionales)

Gracias a la creciente consolidación de estos tres puntos, la monarquía autoritaria se consolidó primero en Francia, en Inglaterra y en la península Ibérica bajo los reyes Católicos. Alemania e Italia no consiguieron en cambio una unificación política sino hasta el siglo XIX.

Responde en tu Cuaderno

1. Luego de leer el texto determina un color para las ideas principales y otro diferente para las ideas secundarias.
2. Anota cuales son los **conceptos claves** de las ideas principales
3. Anota cuales son las ideas secundarias
4. Escoja el tipo de diagrama que usted crea más adecuado para el tema del texto.
5. En su cuaderno, escriba el título o idea principal y luego repita la acción encerrando este concepto según el diagrama escogido para su mapa conceptual.
6. Revise el mapa conceptual que ha elaborado asegurándose que los conceptos y conectores expresen
7. correctamente el contenido de la materia estudiada y evaluando la posibilidad de agregar nuevas relaciones.

Diagramas sugeridos



VE NUESTRO VÍDEO EN YOUTUBE
<https://youtu.be/FfdKC9H0dTA>