



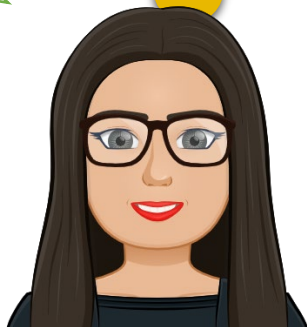
**Guía de Aprendizaje Religión y orientación**  
**8° Año Básico**  
**Docente de Asignatura: Nayade Neira Allende**

<b>OA 1</b>	Construir, en forma individual y colectiva, representaciones positivas de sí mismos.
<b>Objetivo de la semana</b>	Explicar y resumir mis características personales
<b>Semana 19</b>	del 17 al 20 de agosto



Desde ahora en adelante, todas las guías se realizarán en nuestras clases online, por lo tanto, si vas a asistir **HARÁS ESTA GUÍA CONMIGO.**

Pero si por alguna razón no puedes asistir, debes realizarla en tu hogar y enviar la guía a mi correo para que yo pueda retroalimentarte.



## EVALUACIÓN FORMATIVA N°2

### INSTRUCCIONES

1. Para desarrollar la autoevaluación debes considerar todo el trabajo realizado durante el semestre, teniendo en cuenta todas las actividades realizadas durante el primer semestre.
2. Te recomiendo que revises tu cuaderno para que respondas de la mejor manera posible esta autoevaluación.
3. A continuación, marca con X la alternativa que mejor represente tu experiencia. Observa el ejemplo

¿PUDE IDENTIFICAR...	ME FUE MUY DIFÍCIL	ME FUE DIFÍCIL	ME COSTÓ MENOS	ME FUE FÁCIL
los cambios que ha tenido mi cuerpo en este último tiempo?		X		
aspectos positivos de mis cambios físicos?				
aspectos negativos de mis cambios físicos?				
los cambios que he tenido en mi relación con los demás?				
efectos positivos de esos cambios en mi relación con los demás?				
si las imágenes de las personas que vi tiene un efecto en mí?				
formas para fortalecer la imagen que tengo de mí?				

Recuerda hacer tus tareas  
atrasadas ya que ellas son  
fundamentales para las clases  
online

